

Установа
Територія
Організаційно-правова форма
господарювання
Орган державного управління
Вид економічної діяльності
Одиниця виміру: грн
Періодичність: квартална

Комунальний навчальний заклад "Вишевицька
спеціальна загальноосвітня школа-інтернат"
Житомирської обласної ради

Сільради Радомишльського Р-Ну

Комунальна організація (установа, заклад)

Міністерство освіти і науки України

Загальна середня освіта

Дата (рік, місяць, число)

за ЄДРПОУ

за КОАТУУ

за КОПФГ

за КОДУ

за КВЕД

КОДИ		
2018	10	01
20419675		
1825080000		
430		
11085		
85.31		

БАЛАНС
на 01 жовтня 2018 року

Форма №1-дс

АКТИВ	Код рядка	На початок звітної періоду	На кінець звітної періоду
1	2	3	4
I. НЕФІНАНСОВІ АКТИВИ			
Основні засоби:	1000	1159292	1176340
первісна вартість	1001	4785617	4819707
знос	1002	3626325	3643367
Інвестиційна нерухомість:	1010	-	-
первісна вартість	1011	-	-
знос	1012	-	-
Нематеріальні активи:	1020	-	-
первісна вартість	1021	-	-
накопичена амортизація	1022	-	-
Незавершені капітальні інвестиції	1030	164477	268912
Довгострокові біологічні активи:	1040	-	-
первісна вартість	1041	-	-
знос	1042	-	-
Запаси	1050	580330	536111
Виробництво	1060	-	-
Поточні біологічні активи	1090	-	-
Усього за розділом I	1095	1904099	1981363
II. ФІНАНСОВІ АКТИВИ			
Довгострокова дебіторська заборгованість	1100	-	-
Довгострокові фінансові інвестиції	1110	-	-
цінні папери, крім акцій	1111	-	-
акції та інші форми участі в капіталі	1112	-	-
Поточна дебіторська заборгованість:			
за розрахунками з бюджетом	1120	-	-
за розрахунками за товари, роботи, послуги	1125	-	-
за наданими кредитами	1130	-	-



за виданими авансами	1135	-	-
за розрахунками із соціального страхування	1140	35898	1449
за внутрішніми розрахунками	1145	-	-
інша поточна дебіторська заборгованість	1150	-	-
Поточні фінансові інвестиції	1155	-	-
<i>Грошові кошти та їх еквіваленти розпорядників бюджетних коштів та державних цільових фондів у:</i>			
<i>національній валюті, у тому числі в:</i>	<i>1160</i>	<i>9010</i>	<i>9495</i>
касі	1161	-	-
казначействі	1162	9010	9495
установах банків	1163	-	-
іноземній валюті	1165	-	-
<i>Кошти бюджетів та інших клієнтів на:</i>			
єдиному казначейському рахунку	1170	-	-
<i>рахунках в установах банків, у тому числі:</i>	<i>1175</i>	<i>-</i>	<i>-</i>
в національній валюті	1176	-	-
в іноземній валюті	1177	-	-
Інші фінансові активи	1180	-	-
<i>Усього за розділом II</i>	<i>1195</i>	<i>44908</i>	<i>10944</i>
III. ВИТРАТИ МАЙБУТНІХ ПЕРІОДІВ	1200	-	-
БАЛАНС	1300	1949007	1992307

ПАСИВ	Код рядка	На початок звітної періоду	На кінець звітної періоду
1	2	3	4
I. ВЛАСНИЙ КАПІТАЛ ТА ФІНАНСОВИЙ РЕЗУЛЬТАТ			
Внесений капітал	1400	4785617	4819707
Капітал у дооцінках	1410	-	-
Фінансовий результат	1420	-3036985	-3097761
Капітал у підприємствах	1430	-	-
Резерви	1440	-	-
Цільове фінансування	1450	164477	268912
<i>Усього за розділом I</i>	<i>1495</i>	<i>1913109</i>	<i>1990858</i>
II. ЗОБОВ'ЯЗАННЯ			
<i>Довгострокові зобов'язання:</i>			
за цінними паперами	1500	-	-
за кредитами	1510	-	-
інші довгострокові зобов'язання	1520	-	-
Поточна заборгованість за довгостроковими зобов'язаннями	1530	-	-
<i>Поточні зобов'язання:</i>			
за платежами до бюджету	1540	1426	283
за розрахунками за товари, роботи, послуги	1545	-	-
за кредитами	1550	-	-
за одержаними авансами	1555	-	-
за розрахунками з оплати праці	1560	34472	1166
за розрахунками із соціального страхування	1565	-	-
за внутрішніми розрахунками	1570	-	-
інші поточні зобов'язання, з них:	1575	-	-
за цінними паперами	1576	-	-
<i>Усього за розділом II</i>	<i>1595</i>	<i>35898</i>	<i>1449</i>
III. ЗАБЕЗПЕЧЕННЯ	1600	-	-



<i>IV. ДОХОДИ МАЙБУТНІХ ПЕРІОДІВ</i>	<i>1700</i>	-	-
БАЛАНС	1800	1949007	1992307

Керівник (посадова особа)

Єсипенко ТІ

Головний бухгалтер (спеціаліст,
на якого покладено виконання
обов'язків бухгалтерської служби)

Дударенко ТА



Установа
Територія
Організаційно-правова форма
господарювання
Орган державного управління
Вид економічної діяльності
Одиниця виміру: грн
Періодичність: квартальна

Комунальний навчальний заклад "Вишевицька спеціальна загальноосвітня школа-інтернат" Житомирської обласної ради

Сільради Радомишльського Р-Ну

Комунальна організація (установа, заклад)

Міністерство освіти і науки України

Загальна середня освіта

Дата (рік, місяць, число)

за ЄДРПОУ

за КОАТУУ

за КОПФГ

за КОДУ

за КВЕД

КОДИ		
2018	10	01
20419675		
1825080000		
430		
11085		
85.31		

ЗВІТ ПРО ФІНАНСОВІ РЕЗУЛЬТАТИ за дев'ять місяців 2018 року

Форма №2-дс

І. ФІНАНСОВИЙ РЕЗУЛЬТАТ ДІЯЛЬНОСТІ

Стаття	Код рядка	За звітний період	За аналогічний період попереднього року
1	2	3	4
ДОХОДИ			
<i>Доходи від обмінних операцій</i>			
Бюджетні асигнування	2010	6945034	6034990
Доходи від надання послуг (виконання робіт)	2020	3325	5629
Доходи від продажу активів	2030	484	166
Фінансові доходи	2040	-	-
Інші доходи від обмінних операцій	2050	-	-
Усього доходів від обмінних операцій	2080	6948843	6040785
<i>Доходи від необмінних операцій</i>			
Податкові надходження	2090	-	-
Неподаткові надходження	2100	-	-
Трансферти	2110	-	-
Надходження до державних цільових фондів	2120	-	-
Інші доходи від необмінних операцій	2130	119596	80092
Усього доходів від необмінних операцій	2170	119596	80092
Усього доходів	2200	7068439	6120877
ВИТРАТИ			
<i>Витрати за обмінними операціями</i>			
Витрати на виконання бюджетних програм	2210	7063996	6385695
Витрати на виготовлення продукції (надання послуг, виконання робіт)	2220	91867	84396
Витрати з продажу активів	2230	-	6502
Фінансові витрати	2240	-	-
Інші витрати за обмінними операціями	2250	18201	15038



<i>Усього витрат за обмінними операціями</i>	2290	7174064	6491631
<i>Витрати за необмінними операціями</i>			
Трансферти	2300	-	-
Інші витрати за необмінними операціями	2310	647	-
<i>Усього витрати за необмінними операціями</i>	<i>2340</i>	<i>647</i>	<i>-</i>
<i>Усього витрат</i>	<i>2380</i>	<i>7174711</i>	<i>6491631</i>
Профіцит/дефіцит за звітний період	2390	-106272	-370754

II. ВИДАТКИ БЮДЖЕТУ (КОШТОРИСУ) ЗА ФУНКЦІОНАЛЬНОЮ КЛАСИФІКАЦІЄЮ ВИДАТКІВ ТА КРЕДИТУВАННЯ БЮДЖЕТУ

Найменування показника	Код рядка	За звітний період	За аналогічний період попереднього року
1	2	3	4
Загальнодержавні функції	2420	-	-
Оборона	2430	-	-
Громадський порядок, безпека та судова влада	2440	-	-
Економічна діяльність	2450	-	-
Охорона навколишнього природного середовища	2460	-	-
Житлово-комунальне господарство	2470	-	-
Охорона здоров'я	2480	-	-
Духовний та фізичний розвиток	2490	-	-
Освіта	2500	7174711	6491631
Соціальний захист та соціальне забезпечення	2510	-	-
УСЬОГО:	2520	7174711	6491631

III. ВИКОНАННЯ БЮДЖЕТУ (КОШТОРИСУ)

Стаття	Код рядка	Загальний фонд				Спеціальний фонд			
		план за звітний рік	план за звітний період з урахуванням змін	фактична сума виконання за звітний період	різниця (граф 5 мінус граф 4)	план за звітний рік	план за звітний період з урахуванням змін	фактична сума виконання за звітний період	різниця (граф 9 мінус граф 8)
1	2	3	4	5	6	7	8	9	10
ДОХОДИ									
Податкові надходження	2530	-	-	-	-	-	-	-	-
Неподаткові надходження	2540	-	-	-	-	-	-	-	-
Доходи від власності та підприємницької діяльності	2541	-	-	-	-	-	-	-	-
Адміністративні збори та платежі, доходи від некомерційної господарської діяльності	2542	-	-	-	-	-	-	-	-
Інші неподаткові надходження	2543	-	-	-	-	-	-	-	-
Власні надходження бюджетних установ	2544	-	-	-	-	-	-	-	-
Доходи від операцій з капіталом	2550	-	-	-	-	-	-	-	-
Офіційні трансферти, з них:	2560	-	-	-	-	-	-	-	-
від органів державного управління	2561	-	-	-	-	-	-	-	-
Цільові фонди	2570	-	-	-	-	-	-	-	-
Надходження державних цільових фондів	2580	-	-	-	-	-	-	-	-



Надходження Пенсійного фонду України	2581	-	-	-	-	-	-	-	-
Надходження Фонду загальнообов'язкового державного соціального страхування України на випадок безробіття	2582	-	-	-	-	-	-	-	-
Надходження Фонду соціального страхування України	2583	-	-	-	-	-	-	-	-
Інші надходження	2590	-	-	-	-	-	-	-	-
Усього доходів	2600	-	-	-	-	-	-	-	-
ВИТРАТИ									
Оплата праці і нарахування на заробітну плату	2610	-	-	-	-	-	-	-	-
Використання товарів і послуг	2620	-	-	-	-	-	-	-	-
Обслуговування боргових зобов'язань	2630	-	-	-	-	-	-	-	-
Поточні трансферти, з них:	2640	-	-	-	-	-	-	-	-
органам державного управління інших рівнів	2641	-	-	-	-	-	-	-	-
Соціальне забезпечення	2650	-	-	-	-	-	-	-	-
Інші поточні видатки	2660	-	-	-	-	-	-	-	-
Нерозподілені видатки	2670	-	-	-	-	-	-	-	-
Придбання основного капіталу	2680	-	-	-	-	-	-	-	-
Капітальні трансферти, з них:	2690	-	-	-	-	-	-	-	-
органам державного управління інших рівнів	2691	-	-	-	-	-	-	-	-
Внутрішнє кредитування	2700	-	-	-	-	-	-	-	-
Зовнішнє кредитування	2710	-	-	-	-	-	-	-	-
Усього витрат	2780	-	-	-	-	-	-	-	-
Профіцит/дефіцит за звітний період	2790	-	-	-	-	-	-	-	-

IV. ЕЛЕМЕНТИ ВИТРАТ ЗА ОБМІННИМИ ОПЕРАЦІЯМИ

Стаття	Код рядка	За звітний період	За аналогічний період попереднього року
1	2	3	4
Витрати на оплату праці	2820	4786610	4177196
Відрахування на соціальні заходи	2830	962666	842271
Матеріальні витрати	2840	1363890	1378295
Амортизація	2850	42697	78831
Інші витрати	2860	18201	15038
Усього	2890	7174064	6491631

Керівник (посадова особа)

Єсипенко ТІ

Головний бухгалтер (спеціаліст,
на якого покладено виконання
обов'язків бухгалтерської служби)

Дударенко ТА



Звіт
про надходження та використання коштів загального фонду
(форма N 2м)
за дев'ять місяців 2018 року

Установа
Територія
Організаційно-правова форма господарювання

Комунальний навчальний заклад "Вишевицька спеціальна загальноосвітня школа-інтернат"
Житомирської обласної ради
Сільради Радомишльського Р-Ну
Комунальна організація (установа, заклад)

за ЄДРПОУ
за КОАТУУ
за КОПФГ

КОДИ
20419675
1825080000
430

Код та назва відомчої класифікації видатків та кредитування державного бюджету ---

Код та назва програмної класифікації видатків та кредитування державного бюджету ---

Код та назва типової відомчої класифікації видатків та кредитування місцевих бюджетів 006 - Орган з питань освіти і науки

Код та назва програмної класифікації видатків та кредитування місцевих бюджетів (код та назва Типової програмної класифікації видатків та кредитування місцевих бюджетів / Тимчасової класифікації видатків та кредитування для бюджетів місцевого самоврядування, які не застосовують програмно-цільового методу) 0611070 - Надання загальної середньої освіти спеціальними загальноосвітніми школами-інтернатами, школами та іншими навчальними закладами для дітей, які потребують корекції фізичного та (або) розумового розвитку

Періодичність: квартальна

Одиниця виміру: грн. коп.

Показники	КЕКВ та/або ККК	Код рядка	Затверджено на звітний рік	Затверджено на звітний період (рік)	Залишок на початок звітного року	Надійшло коштів за звітний період (рік)	Касові за звітний період (рік)	Залишок на кінець звітного періоду (року)
1	2	3	4	5	6	7	8	9
Видатки та надання кредитів - усього	X	10	10715958,00	8022463,00	-	6960466,96	6960466,96	-
у тому числі:	2000	20	10715958,00	-	-	6960466,96	6960466,96	-
Поточні видатки								
<i>Оплата праці і нарахування на зарплату плати</i>	<i>2100</i>	<i>30</i>	<i>8118720,00</i>	-	-	<i>5749276,07</i>	<i>5749276,07</i>	-
<i>Оплата праці</i>	<i>2110</i>	<i>40</i>	<i>6731060,00</i>	<i>5284410,00</i>	-	<i>4786609,85</i>	<i>4786609,85</i>	-
<i>Заробітна плата</i>	<i>2111</i>	<i>50</i>	<i>6731060,00</i>	-	-	<i>4786609,85</i>	<i>4786609,85</i>	-
<i>Грошове забезпечення військовослужбовців</i>	<i>2112</i>	<i>60</i>	-	-	-	-	-	-
<i>Нарахування на оплату праці</i>	<i>2120</i>	<i>70</i>	<i>1387660,00</i>	<i>1090690,00</i>	-	<i>962666,22</i>	<i>962666,22</i>	-



1	2	3	4	5	6	7	8	9
						1210543,55	1210543,55	-
користання товарів і послуг	2200	80	2596538,00	-	-	74399,36	74399,36	-
Предмети, матеріали, обладнання та інвентар	2210	90	126040,00	-	-	3702,00	3702,00	-
Медикаменти та перев'язувальні матеріали	2220	100	6900,00	6900,00	-	622860,86	622860,86	-
Продукти харчування	2230	110	1375880,00	907000,00	-	141048,36	141048,36	-
Оплата послуг (крім комунальних)	2240	120	179300,00	-	-	18201,25	18201,25	-
Видатки на відродження	2250	130	51468,00	-	-	-	-	-
Видатки та заходи спеціального призначення	2260	140	-	-	-	348945,72	348945,72	-
Оплата комунальних послуг та енергоносіїв	2270	150	848950,00	397450,00	-	-	-	-
Оплата теплопостачання	2271	160	-	-	-	-	-	-
Оплата водопостачання та водовідведення	2272	170	-	-	-	105435,89	105435,89	-
Оплата електроенергії	2273	180	209510,00	-	-	134369,83	134369,83	-
Оплата природного газу	2274	190	530300,00	-	-	109140,00	109140,00	-
Оплата інших енергоносіїв	2275	200	109140,00	-	-	-	-	-
Оплата енергосервісу	2276	210	-	-	-	1386,00	1386,00	-
Дослідження і розробки, окремі заходи по реалізації державних (регіональних) програм	2280	220	8000,00	-	-	-	-	-
Дослідження і розробки, окремі заходи розвитку по реалізації державних (регіональних) програм	2281	230	-	-	-	1386,00	1386,00	-
Окремі заходи по реалізації державних (регіональних) програм, не віднесені до заходів розвитку	2282	240	8000,00	8000,00	-	-	-	-
Обслуговування боргових зобов'язань	2400	250	-	-	-	-	-	-
Обслуговування внутрішніх боргових зобов'язань	2410	260	-	-	-	-	-	-
Обслуговування внутрішніх боргових зобов'язань	2420	270	-	-	-	-	-	-
Обслуговування зовнішніх боргових зобов'язань	2600	280	-	-	-	-	-	-
Поточні трансферти								
Субсидії та поточні трансферти підприємствам (установам, організаціям)	2610	290	-	-	-	-	-	-
Поточні трансферти органам державного управління інших рівнів	2620	300	-	-	-	-	-	-
Поточні трансферти урядам іноземних держав та міжнародним організаціям	2630	310	-	-	-	-	-	-
Соціальне забезпечення	2700	320	-	-	-	-	-	-
Виплата пенсій і допомоги	2710	330	-	-	-	-	-	-
Стипендії	2720	340	-	-	-	-	-	-
Інші виплати населенню	2730	350	-	-	-	647,34	647,34	-
Інші поточні видатки	2800	360	700,00	-	-	-	-	-
Капітальні видатки	3000	370	-	-	-	-	-	-
Прибавання основного капіталу	3100	380	-	-	-	-	-	-



1	2	3	4	5	6	7	8	9
Надання обладнання і предметів довгострокового призначення	3110	390	-	-	-	-	-	-
Капітальне будівництво (придбання)	3120	400	-	-	-	-	-	-
Капітальне будівництво (придбання) житла	3121	410	-	-	-	-	-	-
Капітальне будівництво (придбання) інших об'єктів	3122	420	-	-	-	-	-	-
Капітальний ремонт	3130	430	-	-	-	-	-	-
Капітальний ремонт житлового фонду (приміщень)	3131	440	-	-	-	-	-	-
Капітальний ремонт інших об'єктів	3132	450	-	-	-	-	-	-
Реконструкція та реставрація	3140	460	-	-	-	-	-	-
Реконструкція житлового фонду (приміщень)	3141	470	-	-	-	-	-	-
Реконструкція та реставрація інших об'єктів	3142	480	-	-	-	-	-	-
Реставрація пам'яток культури, історії та архітектури	3143	490	-	-	-	-	-	-
Створення державних запасів і резервів	3150	500	-	-	-	-	-	-
Придбання землі та нематеріальних активів	3160	510	-	-	-	-	-	-
Капітальні трансферти	3200	520	-	-	-	-	-	-
Капітальні трансферти підприємствам (установам, організаціям)	3210	530	-	-	-	-	-	-
Капітальні трансферти органам державного управління інших рівнів	3220	540	-	-	-	-	-	-
Капітальні трансферти урядам іноземних держав та міжнародним організаціям	3230	550	-	-	-	-	-	-
Капітальні трансферти населенню	3240	560	-	-	-	-	-	-
Внутрішнє кредитування	4100	570	-	-	-	-	-	-
Надання внутрішніх кредитів	4110	580	-	-	-	-	-	-
Надання кредитів органам державного управління інших рівнів	4111	590	-	-	-	-	-	-
Надання кредитів підприємствам, установам, організаціям	4112	600	-	-	-	-	-	-
Надання інших внутрішніх кредитів	4113	610	-	-	-	-	-	-
Зовнішнє кредитування	4200	620	-	-	-	-	-	-
Надання зовнішніх кредитів	4210	630	-	-	-	-	-	-
Інші видатки	5000	640	X	328013,00	X	X	X	X



1	2	3	4	5	6	7	8	9
розподілені видатки	9000	650	-	-	-	-	-	-

Відповідає розпорядником бюджетних коштів

Керівник

Єсипенко ПІ

Головний бухгалтер

Дударенко ТА

" 03 " жовтня 2018р.



Звіт
про надходження і використання коштів, отриманих як плата за послуги
(форма N 4-1М)
за дев'ять місяців 2018 року

Установа
Територія

*Комунальний навчальний заклад "Вишевицька спеціальна загальноосвітня школа-інтернат"
Житомирської обласної ради
Сільради Радомишльського Р-Ну
Комунальна організація (установа, заклад)*

за ЄДРПОУ
за КОАТУУ
за КОІФГ

КОДИ	
за ЄДРПОУ	20419675
за КОАТУУ	1825080000
за КОІФГ	430

Організаційно-правова форма господарювання

Код та назва відомчої класифікації видатків та кредитування державного бюджету ---

Код та назва програмної класифікації видатків та кредитування державного бюджету ---

Код та назва типової відомчої класифікації видатків та кредитування місцевих бюджетів 006 - Орган з питань освіти і науки

Код та назва програмної класифікації видатків та кредитування місцевих бюджетів (код та назва Типової програмної класифікації видатків та кредитування місцевих бюджетів / Тимчасової класифікації видатків та кредитування для бюджетів місцевого самоврядування, які не застосовують програмно-цільового методу) 0611070 - Надання загальної середньої освіти спеціальними загальноосвітніми школами-інтернатами, школами та іншими навчальними закладами для дітей, які потребують корекції фізичного та (або) розумового розвитку

Періодичність: квартальна

Однінця виміру: грн. коп.

Показники	КЕКВ	Код рядка	Затверджено на звітний рік	Залишок на початок звітного року		Перераховано залишок	Отримано залишок	Наліви до банків за звітний період (рік)	Касові за звітний період (рік)				Залишок на кінець звітного періоду (року)	
				усього	у тому числі на рахунках в установах банків				усього	у тому числі			усього	у тому числі на рахунках в установах банків
										сприямано на покращення обороноздатності загального фонду	у тому числі перераховані з рахунків в установах банків	у тому числі перераховані з рахунків в установах банків		
1	2	3	4	5	6	7	8	9	10	11	12	13	14	15
Надходження коштів – усього	X	10	3325,00	429,50	-	-	-	3809,00	X	X	X	X	-	913,50



1	2	3	4	5	6	7	8	9	10	11	12	13	14	15
За послуги, що надаються бюджетними установами згідно з їх основною діяльністю	X	20	-	X	X	X	X	-	X	X	X	X	X	X
Від додаткової (господарської) діяльності	X	30	3325.00	X	X	X	X	3325.00	X	X	X	X	X	X
Від оренди майна бюджетних установ	X	40	-	X	X	X	X	-	X	X	X	X	X	X
Від реалізації в установленому порядку майна (крім нерухомого майна)	X	50	-	X	X	X	X	484.00	X	X	X	X	X	X
Фінансування	X	60	-	X	X	X	X	X	X	X	X	X	X	X
Видатки – усього	X	70	3325.00	X	X	X	X	X	3325.00	-	-	-	-	X
у тому числі:	2000	80	3325.00	X	X	X	X	X	3325.00	-	-	-	-	X
Поточні видатки	2100	90	-	X	X	X	X	X	-	-	-	-	-	X
<i>Оплата праці і нарахування на заробітну плату</i>	2110	100	-	X	X	X	X	X	-	-	-	-	-	X
<i>Заробітна плата</i>	2111	110	-	X	X	X	X	X	-	-	-	-	-	X
<i>Грошове забезпечення військовослужбовців</i>	2112	120	-	X	X	X	X	X	-	-	-	-	-	X
<i>Нарахування на оплату праці</i>	2120	130	-	X	X	X	X	X	-	-	-	-	-	X
Використання товарів і послуг	2200	140	3325.00	X	X	X	X	X	3325.00	-	-	-	-	X
<i>Предмети, матеріали, обладнання та інвентар</i>	2210	150	-	X	X	X	X	X	-	-	-	-	-	X
<i>Медикаменти та перев'язувальні матеріали</i>	2220	160	-	X	X	X	X	X	-	-	-	-	-	X
<i>Продукти харчування</i>	2230	170	3325.00	X	X	X	X	X	3325.00	-	-	-	-	X
<i>Оплата послуг (крім комунальних)</i>	2240	180	-	X	X	X	X	X	-	-	-	-	-	X
<i>Видатки на відрядження</i>	2250	190	-	X	X	X	X	X	-	-	-	-	-	X
<i>Видатки та заходи спеціального призначення</i>	2260	200	-	X	X	X	X	X	-	-	-	-	-	X
<i>Оплата комунальних послуг та енергоносіїв</i>	2270	210	-	X	X	X	X	X	-	-	-	-	-	X
<i>Оплата теплопостачання</i>	2271	220	-	X	X	X	X	X	-	-	-	-	-	X
<i>Оплата водопостачання та водовідведення</i>	2272	230	-	X	X	X	X	X	-	-	-	-	-	X
<i>Оплата електроенергії</i>	2273	240	-	X	X	X	X	X	-	-	-	-	-	X
<i>Оплата природного газу</i>	2274	250	-	X	X	X	X	X	-	-	-	-	-	X
<i>Оплата інших енергоносіїв</i>	2275	260	-	X	X	X	X	X	-	-	-	-	-	X
<i>Оплата енергосервісу</i>	2276	270	-	X	X	X	X	X	-	-	-	-	-	X
<i>Дослідження і розробки, окремі заходи по реалізації державних (регіональних) програм</i>	2280	280	-	X	X	X	X	X	-	-	-	-	-	X
<i>Дослідження і розробки, окремі заходи розвитку по реалізації державних (регіональних) програм</i>	2281	290	-	X	X	X	X	X	-	-	-	-	-	X
<i>Окремі заходи по реалізації державних (регіональних) програм, не віднесені до заходів розвитку</i>	2282	300	-	X	X	X	X	X	-	-	-	-	-	X
Обслуговування боргових зобов'язань	2400	310	-	X	X	X	X	X	-	-	-	-	-	X
<i>Обслуговування внутрішніх боргових зобов'язань</i>	2410	320	-	X	X	X	X	X	-	-	-	-	-	X
<i>Обслуговування зовнішніх боргових зобов'язань</i>	2420	330	-	X	X	X	X	X	-	-	-	-	-	X
Поточні трансферти	2600	340	-	X	X	X	X	X	-	-	-	-	-	X



1	2	3	4	5	6	7	8	9	10	11	12	13	14	15
Субсидії та поточні трансферти підприємствам (установам, організаціям)	2610	350	-	X	X	X	X	X	-	-	-	-	X	X
Поточні трансферти органам державного управління інших рівнів	2620	360	-	X	X	X	X	X	-	-	-	-	X	X
Поточні трансферти урядам іноземних держав та міжнародним організаціям	2630	370	-	X	X	X	X	X	-	-	-	-	X	X
Соціальне забезпечення	2700	380	-	X	X	X	X	X	-	-	-	-	X	X
Виплата пенсій і допомоги	2710	390	-	X	X	X	X	X	-	-	-	-	X	X
Стипендії	2720	400	-	X	X	X	X	X	-	-	-	-	X	X
Інші виплати населенню	2730	410	-	X	X	X	X	X	-	-	-	-	X	X
Інші поточні видатки	2800	420	-	X	X	X	X	X	-	-	-	-	X	X
Капітальні видатки	3000	430	-	X	X	X	X	X	-	-	-	-	X	X
Придбання основного капіталу	3100	440	-	X	X	X	X	X	-	-	-	-	X	X
Придбання обладнання і предметів довгострокового користування	3110	450	-	X	X	X	X	X	-	-	-	-	X	X
Капітальне будівництво (придбання)	3120	460	-	X	X	X	X	X	-	-	-	-	X	X
Капітальне будівництво (придбання) житла	3121	470	-	X	X	X	X	X	-	-	-	-	X	X
Капітальне будівництво (придбання) інших об'єктів	3122	480	-	X	X	X	X	X	-	-	-	-	X	X
Капітальний ремонт	3130	490	-	X	X	X	X	X	-	-	-	-	X	X
Капітальний ремонт житлового фонду (приміщень)	3131	500	-	X	X	X	X	X	-	-	-	-	X	X
Капітальний ремонт інших об'єктів	3132	510	-	X	X	X	X	X	-	-	-	-	X	X
Реконструкція та реставрація	3140	520	-	X	X	X	X	X	-	-	-	-	X	X
Реконструкція житлового фонду (приміщень)	3141	530	-	X	X	X	X	X	-	-	-	-	X	X
Реконструкція та реставрація інших об'єктів	3142	540	-	X	X	X	X	X	-	-	-	-	X	X
Реставрація пам'яток культури, історії та архітектури	3143	550	-	X	X	X	X	X	-	-	-	-	X	X
Створення державних запасів і резервів	3150	560	-	X	X	X	X	X	-	-	-	-	X	X
Придбання землі та нематеріальних активів	3160	570	-	X	X	X	X	X	-	-	-	-	X	X
Капітальні трансферти	3200	580	-	X	X	X	X	X	-	-	-	-	X	X
Капітальні трансферти підприємствам (установам, організаціям)	3210	590	-	X	X	X	X	X	-	-	-	-	X	X
Капітальні трансферти органам державного управління інших рівнів	3220	600	-	X	X	X	X	X	-	-	-	-	X	X
Капітальні трансферти урядам іноземних держав та міжнародним організаціям	3230	610	-	X	X	X	X	X	-	-	-	-	X	X



1	2	3	4	5	6	7	8	9	10	11	12	13	14	15
Капітальні трансферти наслідку	320	620	-	X	X	X	X	X	-	-	-	-	X	X

Керівник

Єсипенко ТТ

Головний бухгалтер

Дударенко ТА

"03" жовтня 2018р.



Звіт
про надходження і використання коштів, отриманих за іншими джерелами
власних надходжень
(форма № 4-2м)
за дев'ять місяців 2018 року

Установа
Територія
Організаційно-правова форма господарювання

*Комунальний навчальний заклад "Вишевицька спеціальна загальноосвітня школа-інтернат"
Житомирської обласної ради
Сільради Радомишльського Р-Ну
Комунальна організація (установа, заклад)*

за ЄДРПОУ
за КОАТУУ
за КОПФГ

КОДИ	
20419675	
1825080000	
430	

Код та назва відомчої класифікації видатків та кредитування державного бюджету ---
Код та назва програмної класифікації видатків та кредитування державного бюджету ---
Код та назва типової відомчої класифікації видатків та кредитування місцевих бюджетів 006 - Орган з питань освіти і науки
Код та назва програмної класифікації видатків та кредитування місцевих бюджетів (код та назва Типової програмної класифікації видатків та кредитування місцевих бюджетів / Тимчасової класифікації видатків та кредитування для бюджетів місцевого самоврядування, які не застосовують програмно-цільового методу) 0611070 - Надання загальної середньої освіти спеціальними загальноосвітніми школами-інтернатами, школами та іншими навчальними закладами для дітей, які потребують корекції фізичного та (або) розумового розвитку

Періодичність: квартальна
Одиниця виміру: грн. кол.

Показники	КЕКВ та/або ККК	Код рядка	Затверджено на звітний рік	Залишок на початок звітного року		Перераховано залишок	Надійшло коштів за звітний період (рік)	Касові за звітний період (рік)		Залишок на кінець звітного періоду (року)	
				усього	у тому числі на рахунках в установах банків			усього	у тому числі перераховано з рахунків в установах банків	усього	у тому числі на рахунках в установах банків
1	2	3	4	5	6	7	8	9	10	11	12



	2	3	4	5	6	7	8	9	10	11	12
	X	10	288183.81	8580.99	-	-	288183.81	X	X	8580.99	-
Надходження коштів - усього	X	20	288183.81	X	X	X	288183.81	X	X	X	X
Від отриманих благодійних внесків, грантів та дарунків	X	20	288183.81								X
Від патримонію організацій, фізичних осіб та від інших бюджетних установ для виконання шкільних заходів, у тому числі заходів з відпочинку для суспільних потреб земельних ділянок та розміщення на них інших об'єктів нерухомого майна, що перебувають у приватній власності фізичних або юридичних осіб	X	30		X	X	X		X	X	X	X
Винеш та професійно-технічних навчальних закладів від розміщення на депозитних тимчасово вільних бюджетних коштів, отриманих за надання платних послуг, якщо таким закладам зазначено надано відповідне право, кошти, що отримують державні, державні і комунальні навчальні заклади, державні наукові установи, державні і комунальні заклади культури як відсотки, нараховані на залишок коштів на поточних рахунках, відкритих у банках державного сектору для розміщення власних надходжень, отриманих як плата за послуги, що надаються іншими згідно з основною діяльністю, благодійні внески та гранти	X	40		X	X	X		X	X	X	X
Від реалізації майнових прав на фільми, вихідні матеріали фільмів та фільмових копій, створених за бюджетні кошти за державним замовленням або на умовах фінансової підтримки	X	50		X	X	X		X	X	X	X
Фінансування	X	60		X	X	X	X	X	288183.81		X
Видатки та надання кредитів - усього	X	70	288183.81	X	X	X	X	X	280922.81		X
у тому числі:		80	280922.81	X	X	X	X	X			X
Поточні видатки	2100	90		X	X	X	X	X			X
Оплата праці і нарахування на зарплатний план	2110	100		X	X	X	X	X			X
Оплата праці	2111	110		X	X	X	X	X			X
Заробітні плати	2112	120		X	X	X	X	X			X
Грошове забезпечення віськоєвосту жібокш	2120	130		X	X	X	X	X	280922.81		X
Нарахування на оплату праці	2200	140	280922.81	X	X	X	X	X	207978.55		X
Використання товарів і послуг	2210	150	207978.55	X	X	X	X	X	55394.92		X
Предмети, матеріали, обладнання та інвентар	2220	160	55394.92	X	X	X	X	X	17549.34		X
Медикаменти та перов'язувальні матеріали	2220	170	17549.34	X	X	X	X	X			X
Продукти харчування	2240	180		X	X	X	X	X			X
Оплата послуг (крім комунальних)	2250	190		X	X	X	X	X			X
Видатки на відродження	2260	200		X	X	X	X	X			X
Видатки на заходи спеціального призначення	2270	210		X	X	X	X	X			X
Оплата комунальних послуг та енергоносіїв	2271	220		X	X	X	X	X			X
Оплата теплостачання	2272	230		X	X	X	X	X			X
Оплата водостачання та водовидведення	2273	240		X	X	X	X	X			X
Оплата електроенергії	2274	250		X	X	X	X	X			X
Оплата природного газу	2275	260		X	X	X	X	X			X
Оплата інших енергоносіїв											X



1	2	3	4	5	6	7	8	9	10	11	12
Оплата энергосервісу	2276	270	-	X	X	X	X	-	-	X	X
Дослідження і розробки, окремі заходи по реалізації державних (регіональних) програм	2280	280	-	X	X	X	X	-	-	X	X
Дослідження і розробки, окремі заходи розвитку по реалізації державних (регіональних) програм	2281	290	-	X	X	X	X	-	-	X	X
Окремі заходи по реалізації державних (регіональних) програм, не віднесені до заходів розвитку	2282	300	-	X	X	X	X	-	-	X	X
Обслуговування боргових зобов'язань	2400	310	-	X	X	X	X	-	-	X	X
Обслуговування внутрішніх боргових зобов'язань	2410	320	-	X	X	X	X	-	-	X	X
Обслуговування зовнішніх боргових зобов'язань	2420	330	-	X	X	X	X	-	-	X	X
Поточні трансферти	2600	340	-	X	X	X	X	-	-	X	X
Субсидії та поточні трансферти підприємствам (установам, організаціям)	2610	350	-	X	X	X	X	-	-	X	X
Поточні трансферти органам державного управління інших рівнів	2620	360	-	X	X	X	X	-	-	X	X
Поточні трансферти урядам іноземних держав та міжнародним організаціям	2630	370	-	X	X	X	X	-	-	X	X
Соціальне забезпечення	2700	380	-	X	X	X	X	-	-	X	X
Виплати пенсій і доплати	2710	390	-	X	X	X	X	-	-	X	X
Стипендії	2720	400	-	X	X	X	X	-	-	X	X
Інші виплати населенню	2730	410	-	X	X	X	X	-	-	X	X
Інші поточні видатки	2800	420	-	X	X	X	X	-	-	X	X
Капітальні видатки	3000	430	7261.00	X	X	X	X	7261.00	-	X	X
Придбання основного капіталу	3100	440	7261.00	X	X	X	X	7261.00	-	X	X
Придбання обладнання і предметів довготривалого користування	3110	450	7261.00	X	X	X	X	7261.00	-	X	X
Капітальне будівництво (придбання)	3120	460	-	X	X	X	X	-	-	X	X
Капітальне будівництво (придбання) житла	3121	470	-	X	X	X	X	-	-	X	X
Капітальне будівництво (придбання) інших об'єктів	3122	480	-	X	X	X	X	-	-	X	X
Капітальний ремонт	3130	490	-	X	X	X	X	-	-	X	X
Капітальний ремонт житлового фонду (приміщень)	3131	500	-	X	X	X	X	-	-	X	X
Капітальний ремонт інших об'єктів	3132	510	-	X	X	X	X	-	-	X	X
Реконструкція та реставрація	3140	520	-	X	X	X	X	-	-	X	X
Реконструкція житлового фонду (приміщень)	3141	530	-	X	X	X	X	-	-	X	X
Реконструкція та реставрація інших об'єктів	3142	540	-	X	X	X	X	-	-	X	X
Реставрація пам'яток культури, історії та архітектури	3143	550	-	X	X	X	X	-	-	X	X
Створення державних запасів і резервів	3150	560	-	X	X	X	X	-	-	X	X
Придбання землі та нематеріальних активів	3160	570	-	X	X	X	X	-	-	X	X
Капітальні трансферти	3200	580	-	X	X	X	X	-	-	X	X
Капітальні трансферти підприємствам (установам, організаціям)	3210	590	-	X	X	X	X	-	-	X	X
Капітальні трансферти органам державного управління інших рівнів	3220	600	-	X	X	X	X	-	-	X	X



1	2	3	4	5	6	7	8	9	10	11	12
Капітальні трансферти урядом іноземних держав та міжнародним організаціям	3230	610	-	X	X	X	X	-	-	X	X
Капітальні трансферти населенню	3240	620	-	X	X	X	X	-	-	X	X
Внутрішнє кредитування	4100	630	-	X	X	X	X	-	-	X	X
Надання внутрішніх кредитів	4110	640	-	X	X	X	X	-	-	X	X
Надання кредитів суб'єктам державного управління інших рівнів	4111	650	-	X	X	X	X	-	-	X	X
Надання кредитів підприємствам, установам, організаціям	4112	660	-	X	X	X	X	-	-	X	X
Надання інших внутрішніх кредитів	4113	670	-	X	X	X	X	-	-	X	X
Зовнішнє кредитування	4200	680	-	X	X	X	X	-	-	X	X
Надання зовнішніх кредитів	4210	690	-	X	X	X	X	-	-	X	X

Керівник

Єсіпенко ТІ

Головний бухгалтер

Дударенко ТА

"03" жовтня 2018р.



Довідка
про дебіторську та кредиторську заборгованість за операціями, які не
відображаються у формі № 7д, № 7м «Звіт
про заборгованість за бюджетними
коштами»
на 01 жовтня 2018 року

Установа
Територія
Організаційно-правова форма
господарювання
Код та назва відомчої класифікації видатків та кредитування державного бюджету -
Код та назва типової відомчої класифікації видатків та кредитування місцевих бюджетів 006 - Орган з питань освіти
і науки
Періодичність: квартальна
Одиниця виміру: грн. коп.

*Комунальний навчальний заклад "Вишевицька
спеціальна загальноосвітня школа-інтернат"
Житомирської обласної ради*

за ЄДРПОУ

Сільради Радомишльського Р-Ну

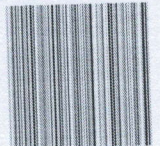
за КОАТУУ

Комунальна організація (установа, заклад)

за КОПФГ

КОДИ
20419675
1825080000
430

Назва показників	Код рядка	На початок звітного року		На кінець звітного періоду (року)	
		дебет	кредит	дебет	кредит
1	2	3	4		
<i>Допомога і компенсації громадянам</i>	<i>010</i>	35897,63	35897,63	1448,61	1448,61
допомога і компенсації громадянам, які постраждали внаслідок Чорнобильської катастрофи	011	-	-	-	-
допомога по тимчасовій непрацездатності, вагітності і пологах, на поховання	012	35897,63	35897,63	1448,61	1448,61
Розрахунки за операціями з внутрішньої передачі запасів	020	-	-	-	-
<i>Розрахунки за депозитними операціями</i>	<i>030</i>	-	-	-	-
з грошовими документами, матеріальними цінностями та іншими депозитними операціями	031	-	-	-	-
у залишках коштів на рахунках	032	-	-	-	-
<i>Інша заборгованість у тому числі:</i>	<i>040</i>	-	-	-	-
	041	-	-	-	-
	042	-	-	-	-
	043	-	-	-	-
	044	-	-	-	-
	045	-	-	-	-
	046	-	-	-	-
	047	-	-	-	-
	048	-	-	-	-
	049	-	-	-	-
Кредиторська заборгованість за бюджетними зобов'язаннями, не взятими на облік органами Казначейства	050	-	X	-	X
<i>Розрахунки за іншими операціями у тому числі:</i>	<i>060</i>	-	-	-	-



	061	-	-	-	-
	062	-	-	-	-
	063	-	-	-	-
	064	-	-	-	-
	065	-	-	-	-
	066	-	-	-	-
	067	-	-	-	-
	068	-	-	-	-
	069	-	-	-	-
Разом	070	35897,63	35897,63	1448,61	1448,61

І Перелік показників визначається головним розпорядником бюджетних коштів

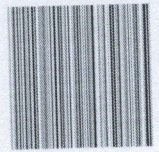
Керівник

Єсипенко ТІ

Головний бухгалтер

Дударенко ТА

" 03 " жовтня 2018р.



Благодійна допомога за III квартал 2018 року

Дата отримання	КЕКВ	Постачальник	Сума	Надходження	Використано
24.07.2018	2210	Місія благодійна організація «Сенем»	26655.00	26655.00	26655.00
08.09.2018	2210	Приватна особа	15797.50	15797.50	15797.50
11.09.2018	3110	Церква «Благодать»	800.00	800.00	800.00
20.09.2018	2210	Корпорація «Братерство без кордонів – Україна»	5000.00	5000.00	5000.00
20.09.2018	2210	Корпорація «Братерство без кордонів – Україна»	1446.19	1446.19	1446.19
Разом:					49 698.69



В.о

Директор навчального закладу
Т.І. Єсипенко

(підпис) _____
(ініціали і прізвище)

Головний бухгалтер

Т.А. Дударенко
(підпис)

Т.А. Дударенко
(ініціали і прізвище)